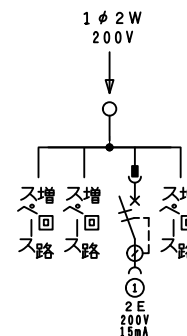


配線孔寸法図(////部開口)

端子台：最大入線容量 38mm<sup>2</sup> 150A 端子ねじM8



① EV・PHEV回路用漏電遮断器 30AF  
BC 2,5kA 15mA高速形 コード短絡保護機能付

分岐開閉器		キャビネット仕様		日付	名称	面	担当
漏電遮断器	増回路	形式	露出・半埋込兼用形	尺度	1/8 (A4基準)		
2P2E 20A	スペース	材質	難燃性合成樹脂 (自己消火性)	承認	検図 設計 製図		
(15mA・200V) (EV・PHEV用)		色彩	マンセル 8GY9.7/0.2				
1	3			内外電機株式会社			
GBC-2NA							
						機器取付スペースボックス	
						品番	SP-NM1LP20EV