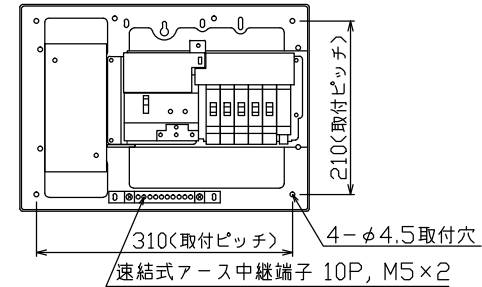
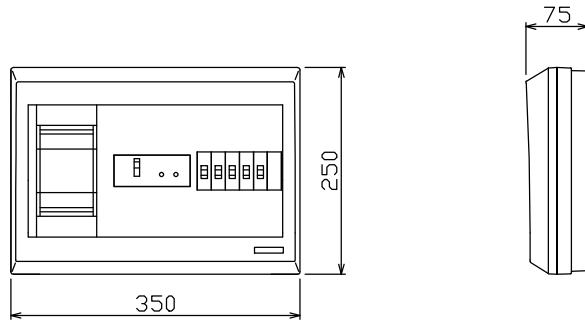
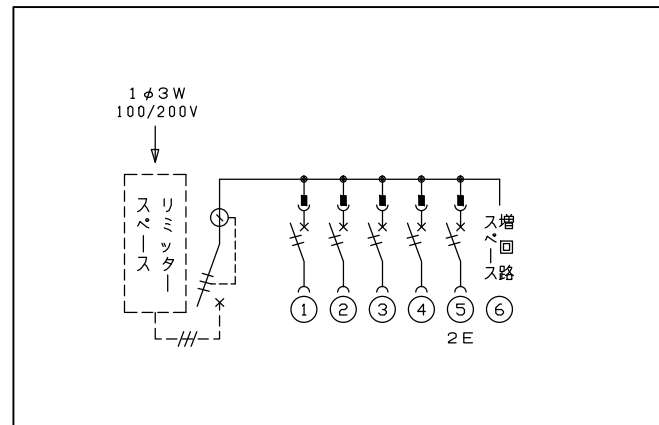
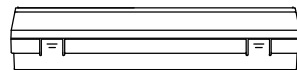
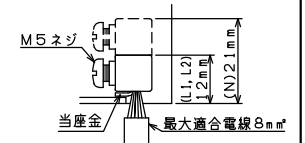


配線孔寸法図(斜線部開口, 点線部分岐背面)



主幹用漏電遮断器端子構造



1φ3W リミッタースペース付  
(リミッター用電線 8mm² 同梱)  
主幹) ELB 3P 30AF BC 2.5kA  
30mA高速形 単3中性線欠相保護付  
分岐) MCB 2P 30AF BC 2.5kA  
コード短絡保護機能付

リミッター スペース (木板) (155×75)  有	主開閉器	一次送り回路	分岐開閉器数			付属機器取付 スペース (木板)	分電盤定格	キャビネット仕様		日付	名称 整理 番号 品名 品番	面 担当
	漏電遮断器		安全ブレーカ	安全ブレーカ		増回路 スペース	定格電流	形式	露出形	尺度		
	3P2E	P E A	2P1E 20A	2P2E 20A	P E A		30 A	材質	難燃性合成樹脂 (自己消火性)	1/6 (A3基準)		
	GBU-3-1HEA	-	BC-1NA	BC-2NA		1		色彩	マンセル 8GY9,7/0,2	承認 検図 設計 製図		
											住宅用分電盤	
											NYLG33051S	