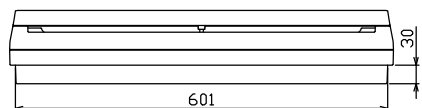
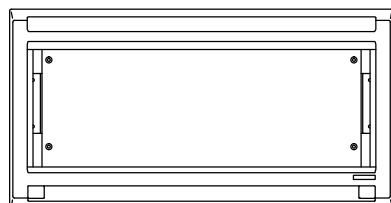
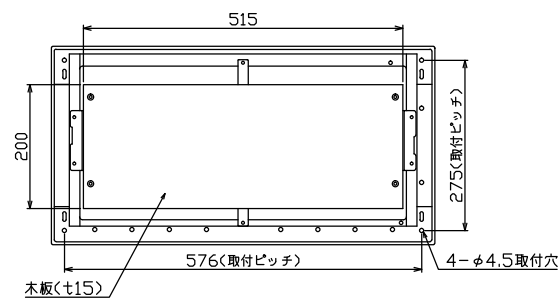
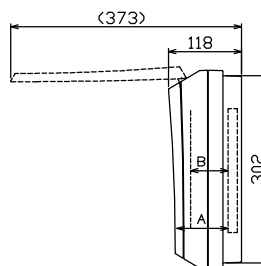
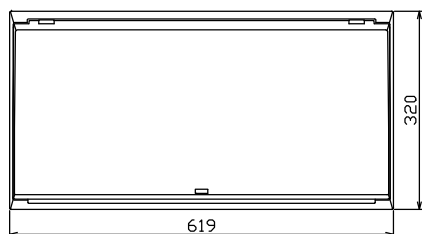


配線孔寸法図(////部開口)



木板有効寸法 (mm)			
タテ	ヨコ	フカサ	
		A	B
200	515	82	60

A: カバーまでの有効寸法 (最低部)
B: パネルまでの有効寸法 (最低部)

キャビネット仕様		日付	名称	面	担当
形式	露出・半埋込兼用形	尺度 1/8 (A3基準)			
材質	難燃性合成樹脂 (自己消火性)	承認 検図 設計 製図	整理番号		
色彩	マンセル 8GY9.7/0.2		品名	住宅用分電盤	
			品番	NM326111	
			内外電機株式会社		