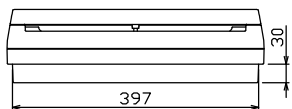
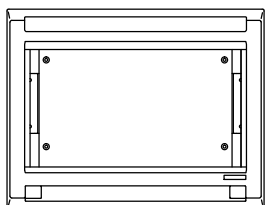
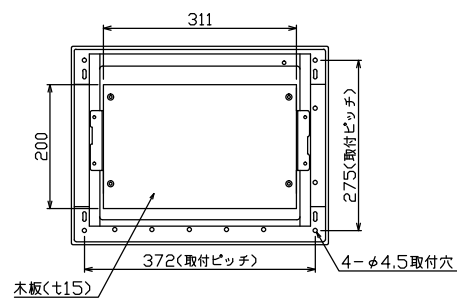
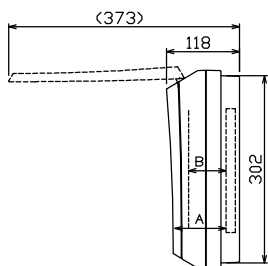
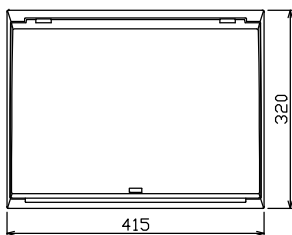


配線孔寸法図(//部開口)



木板有効寸法 (mm)			
タテ	ヨコ	フカサ	
		A	B
200	311	82	60

A: カバーまでの有効寸法 (最低部)
B: パネルまでの有効寸法 (最低部)

キャビネット仕様	日付	名称	面	担当
形式 露出・半埋込兼用形	尺度 1/8 (A3基準)	整理番号		
材質 難燃性合成樹脂 (自己消火性)	承認 検図 設計 製図	品名	住宅用分電盤	
色彩 マンセル 8GY9,7/0,2	内外電機株式会社	品番	NM324111	