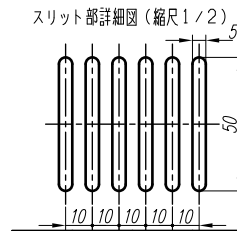


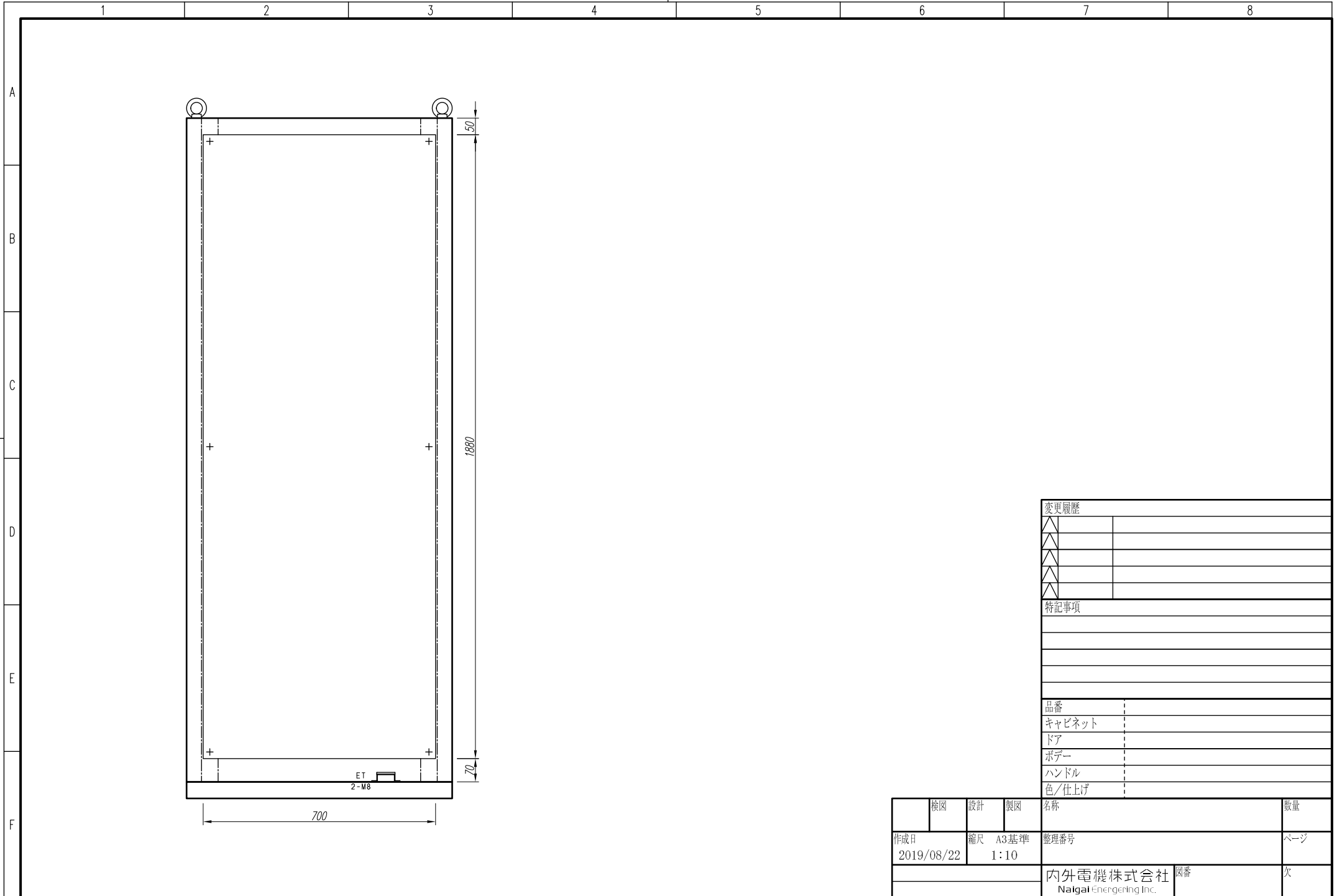
注1) アンカーボルト固定位置は転倒防止を考慮し所定の取付スパン
 をお願いします。(先に基台を設置後、ボデーと連結して下さい)
 注2) アンカーボルトの他にも必要に応じて転倒防止策を行ってください。

変更履歴	
△	
△	
△	
△	
特記事項	

品番	キャビネット	CNEV208035SC (屋内自立)
ドア	t2.0 (スチール)	
ボデー	t2.0 (スチール)	
ハンドル	防水スイングハンドル大 (キー200)	
色/仕上げ	ナイガイクリーム色 (2.5Y9/1近似色)	



検図	設計	製図	名称	数量
作成日	縮尺	A3基準	整理番号	ページ
2019/08/22	1:10			
内外電機株式会社			図番	欠
Naigai Engineering Inc.				



変更履歴	
△	
△	
△	
△	

特記事項	

品番	
キャビネット	
ドア	
ボデー	
ハンドル	
色/仕上げ	

検図	設計	製図	名称	数量
作成日 2019/08/22	縮尺 A3基準 1:10	製図番号	内外電機株式会社 Naigai Engineering Inc.	ページ 欠
			図番	