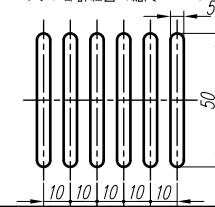


注1) アンカーボルト 固定位置は転倒防止を考慮し所定の取付スパン
 をお願いします。(先に基台を設置後、ボデーと連結して下さい)
 注2) アンカーボルトの他にも必要に応じて転倒防止策を行ってください。

スリット部詳細図 (縮尺 1/2)

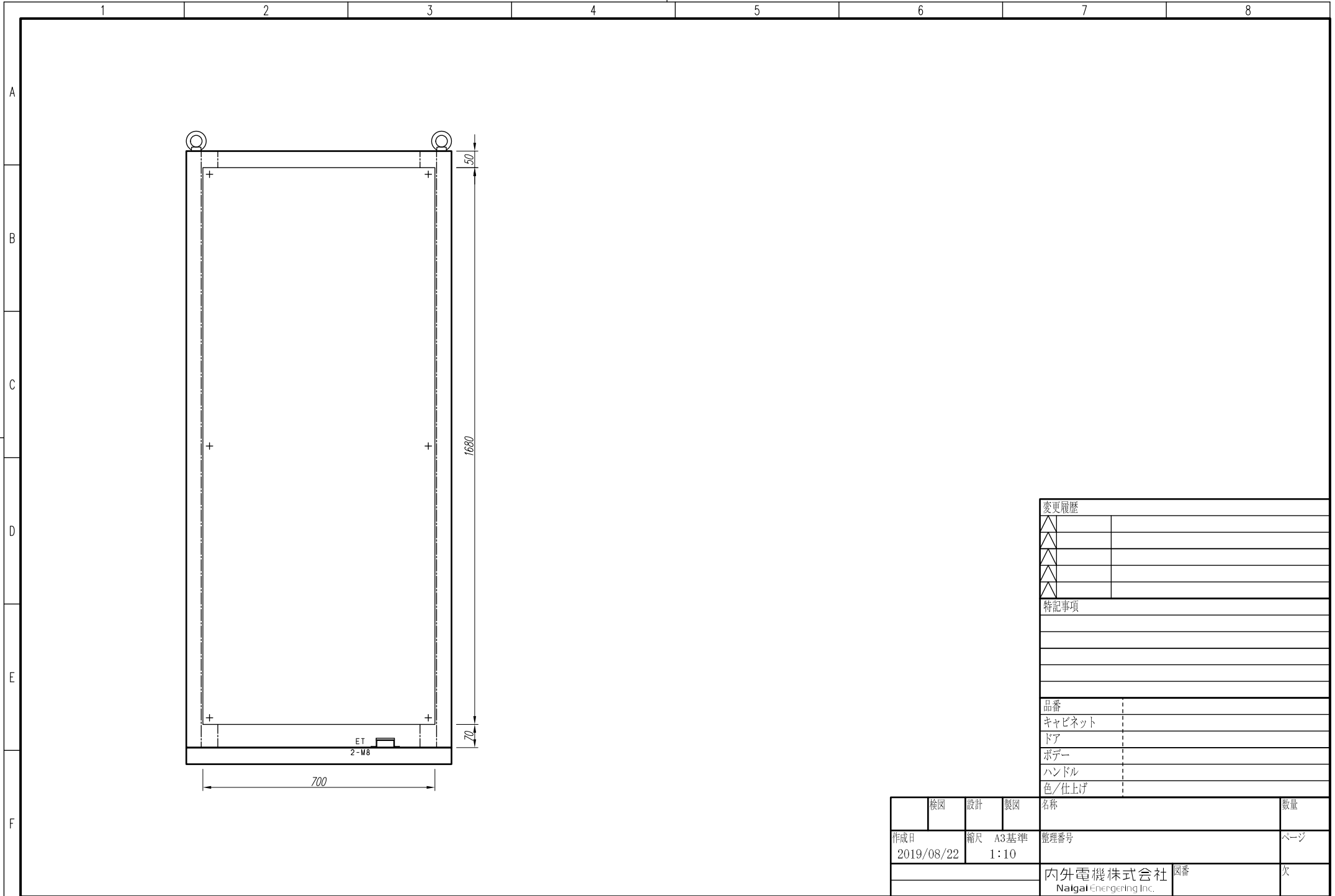


変更履歴	
△	
△	
△	
△	

特記事項	

品番	品名
CNEV188035SK	キャビネット (屋内自立)
t 2.0	ドア (スチール)
t 2.0	ボデー (スチール)
	ハンドル 防水スイングハンドル大 (キー200)
	色/仕上げ ナイガイベージュ色 (5Y7/1近似色)

検図	設計	製図	名称	数量
			内外電機株式会社	
作成日	縮尺	A3基準	整理番号	ページ
2019/08/22	1:10			
			図番	欠
			Naigai Engineering Inc.	



変更履歴	
△	
△	
△	
△	

特記事項	

品番	
キャビネット	
ドア	
ボデー	
ハンドル	
色/仕上げ	

検図	設計	製図	名称	数量
作成日	縮尺	A3基準	整理番号	ページ
2019/08/22	1:10			
			内外電機株式会社	図番
			Naigai Energering Inc.	欠