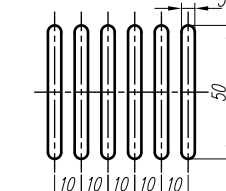


注1) アンカーボルト固定位置は転倒防止を考慮し所定の取付スパン  
 をお願いします。(先に基台を設置後、ボデーと連結して下さい)  
 注2) アンカーボルトの他にも必要に応じて転倒防止策を行ってください。

| 変更履歴 |  |
|------|--|
| △    |  |
| △    |  |
| △    |  |
| △    |  |

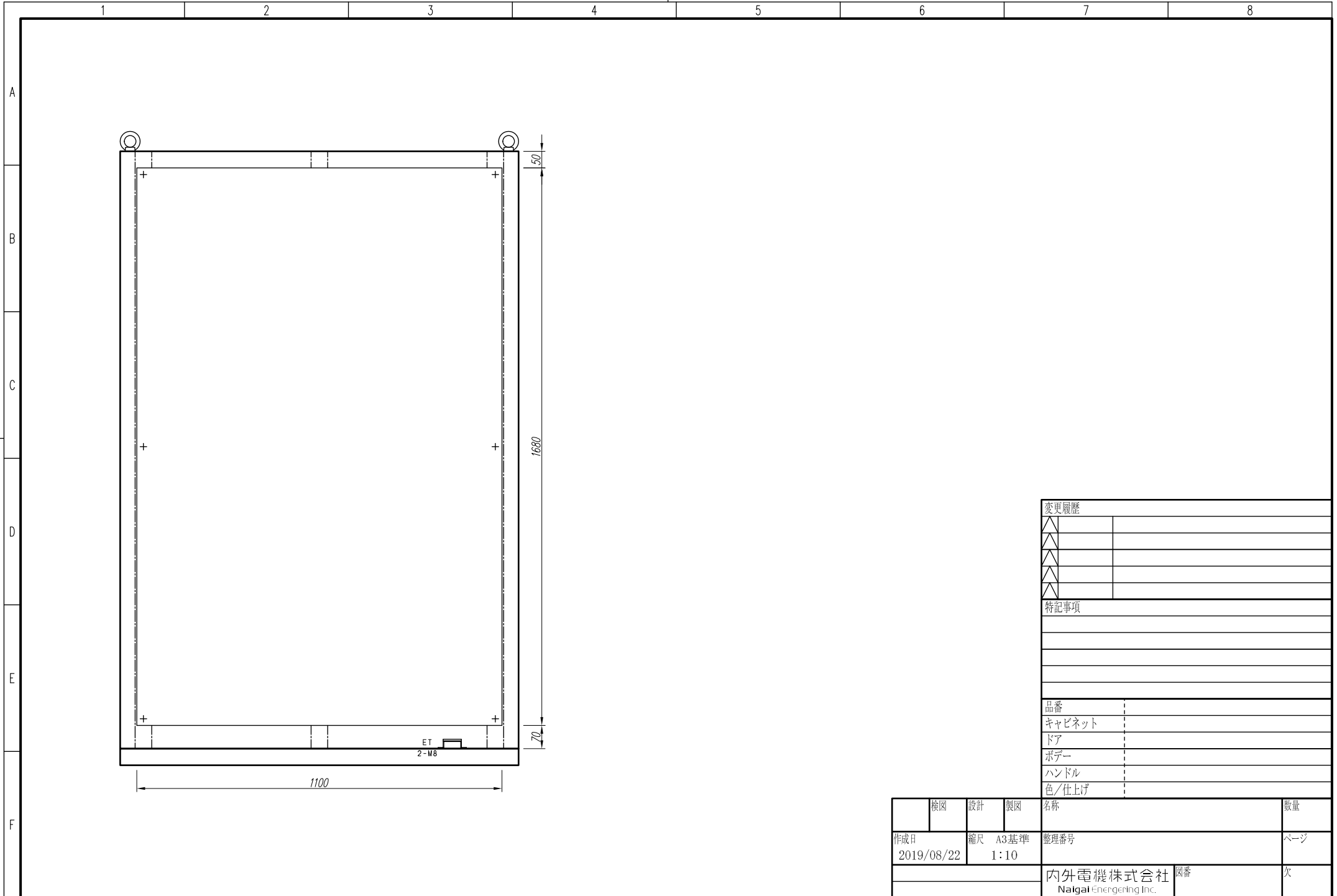
| 特記事項 |  |
|------|--|
|      |  |
|      |  |
|      |  |
|      |  |

スリット部詳細図 (縮尺 1/2)



| 品番     |                        |
|--------|------------------------|
| キャビネット | CNEV181235SC (屋内自立)    |
| ドア     | t 2.0 (スチール)           |
| ボデー    | t 2.0 (スチール)           |
| ハンドル   | 防水スイングハンドル大 (キー200)    |
| 色/仕上げ  | ナイガイクリーム色 (2.5Y9/1近似色) |

| 検図         | 設計   | 製図   | 名称                      | 数量  |
|------------|------|------|-------------------------|-----|
|            |      |      |                         |     |
| 作成日        | 縮尺   | A3基準 | 整理番号                    | ページ |
| 2019/08/22 | 1:10 |      |                         |     |
|            |      |      | 内外電機株式会社                | 図番  |
|            |      |      | Naigai Engineering Inc. | 欠   |



| 変更履歴 |  |
|------|--|
| △    |  |
| △    |  |
| △    |  |
| △    |  |

| 特記事項 |  |
|------|--|
|      |  |
|      |  |
|      |  |
|      |  |

|        |  |
|--------|--|
| 品番     |  |
| キャビネット |  |
| ドア     |  |
| ボデー    |  |
| ハンドル   |  |
| 色/仕上げ  |  |

| 検図         | 設計   | 製図   | 名称                     | 数量  |
|------------|------|------|------------------------|-----|
| 作成日        | 縮尺   | A3基準 | 整理番号                   | ページ |
| 2019/08/22 | 1:10 |      |                        |     |
|            |      |      | 内外電機株式会社               | 図番  |
|            |      |      | Naigai Energering Inc. | 欠   |