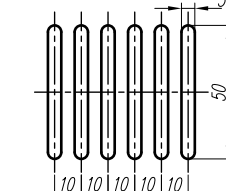


注1) アンカーボルト 固定位置は転倒防止を考慮し所定の取付スパン  
 をお願いします。(先に基台を設置後、ボデーと連結して下さい)  
 注2) アンカーボルトの他にも必要に応じて転倒防止策を行ってください。

変更履歴	
△	
△	
△	
△	

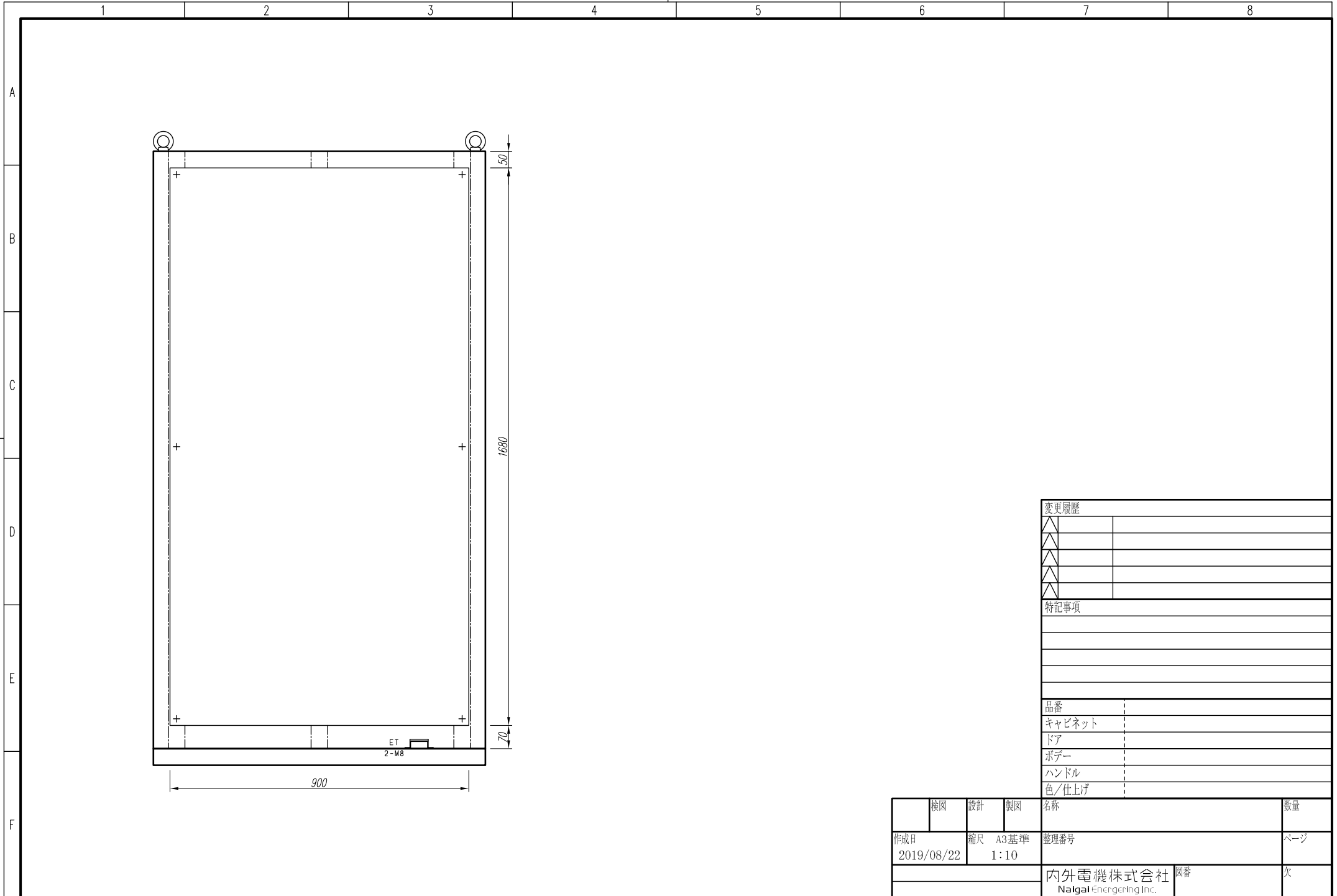
特記事項	

スリット部詳細図 (縮尺 1/2)



品番	キャビネット	CNEV181035SK (屋内自立)
ドア	t 2.0 (スチール)	
ボデー	t 2.0 (スチール)	
ハンドル	防水スイングハンドル大 (キー200)	
色/仕上げ	ナイガイベージュ色 (5Y7/1近似色)	

検図	設計	製図	名称	数量
			内外電機株式会社	図番
作成日			整理番号	ページ
2019/08/22			縮尺 A3基準	1:10
			Naigai Engineering Inc.	欠



変更履歴	
△	
△	
△	
△	

特記事項	

品番	
キャビネット	
ドア	
ボデー	
ハンドル	
色/仕上げ	

検図	設計	製図	名称	数量
作成日	縮尺	A3基準	整理番号	ページ
2019/08/22	1:10			
			内外電機株式会社	図番
			Naigai Energering Inc.	欠